

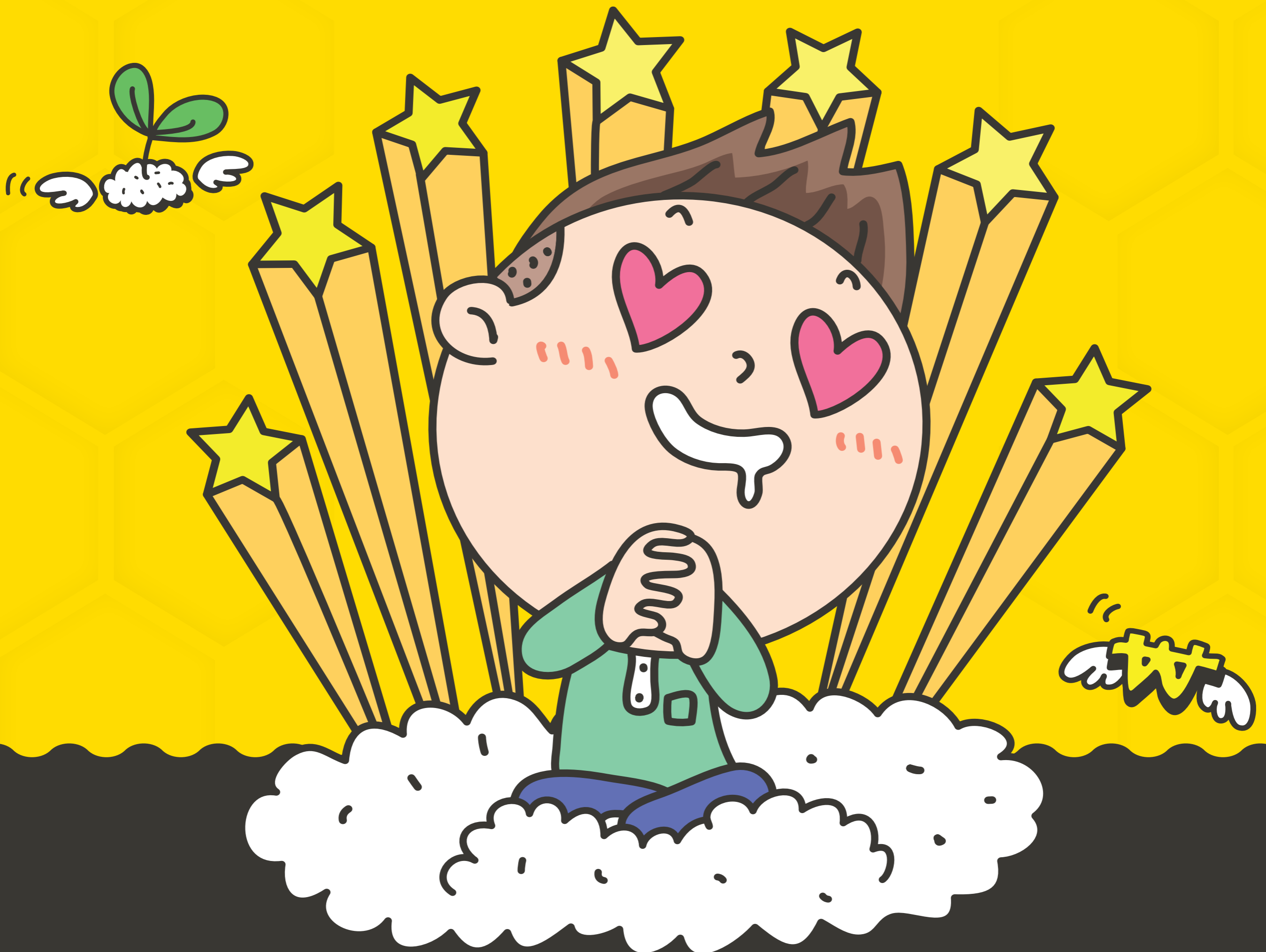
국가근로장학금을 신청하세요!

경험치도 쌓고 장학금도 받고

일석이조

신청기간 2016. 5. 19. 목 9시 - 6. 14. 화 18시까지

신청방법 한국장학재단 홈페이지에서 신청 www.kosaf.go.kr



지원자격

학적 국가근로장학사업 참여대학의 재학생
소득 소득 8분위 이하
성적 직전학기 70점(100점 만점)이상
*신입생, 편입생, 재입학생 첫 학기 성적 미적용

지원금액

교내 시간당 8,000원
교외 시간당 9,500원

근로시간

1일 최대 8시간
주당 최대 학기중 20시간, 방학중 40시간
학기당 최대 450시간

방학 중 집중 근로 희망하는 학생은 반드시 통합신청 기간에 신청해주세요!